

# Fragrâncias em Cosméticos

# Perfume num Cosmético

1. Potenciais Alergénios
2. Restrições aumentadas
3. Marketing sensorial
4. Intolerância e Sensibilidade Química Múltipla

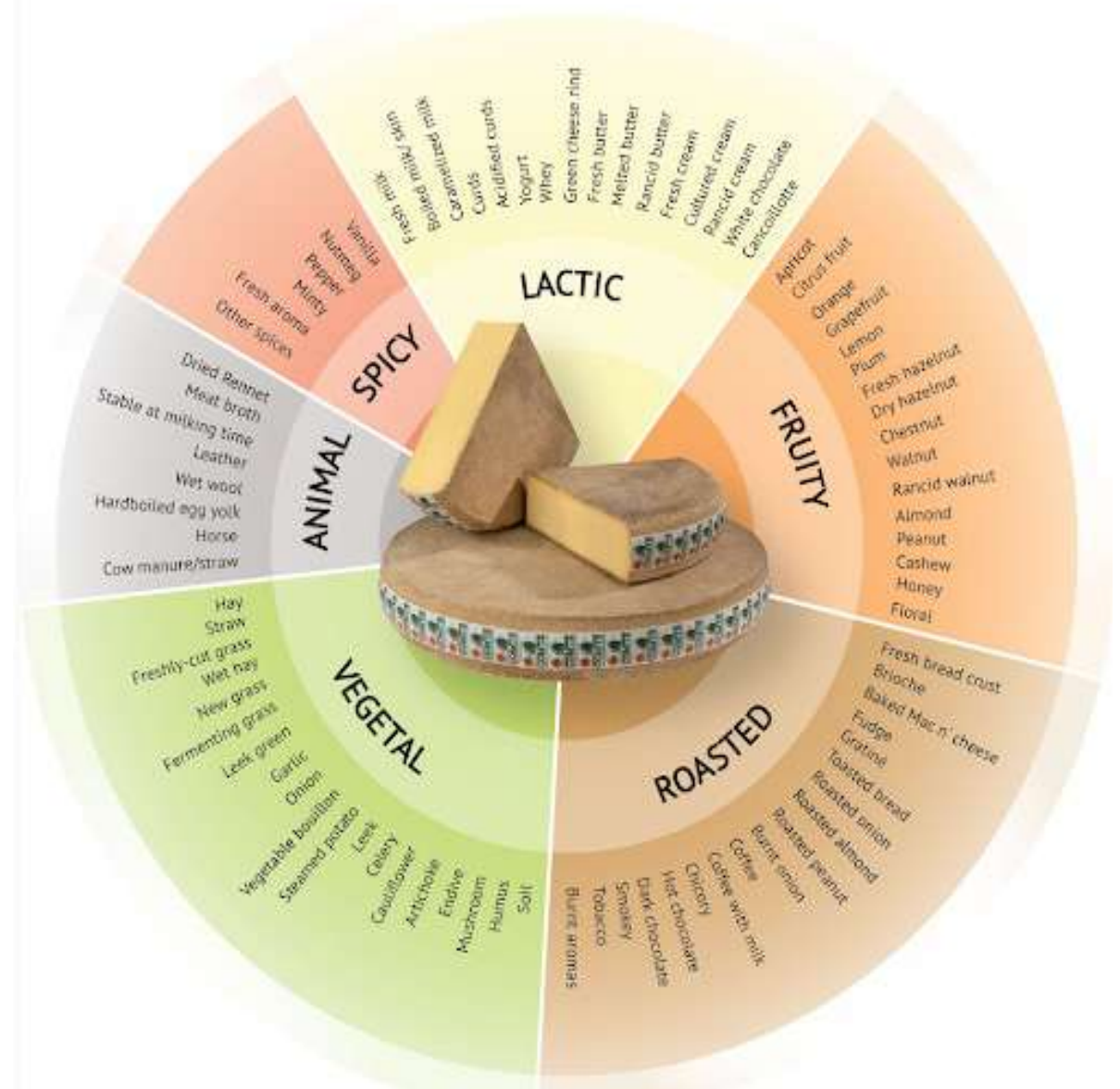
1. Identidade
2. Hedonismo
3. Expressão de Qualidades
4. Propriedades intrínsecas





## Emoções e sensações

- Percepções indirectas (1ª)
  - Sinestésias (relações entre sentidos)
  - Metáforas (Estereotipagem)
  - Memórias
- Percepções directas (2ª)
  - Semelhanças únicas
  - Combinações



# O que pode conter un perfume?

## Principais componentes

### Óleos essenciais

Substância obtida por destilação, ebulição ou prensagem.

### Co-deductions

### Resinoides e Oleoresinas

Resinoides são extractos de exsudados de plantas resinosas (bálsamos, resinas de goma oleorresinas e oleorresinas).

### Hidrolatos

Parte aquosa da destilação que contém óleos essenciais dispersos em concentrações muito pequenas.

### Betões

Os betões são extractos semi-sólidos, obtidos por evaporação de solventes. (cimentos de flores).

### Absolutos

Substância extraída por solventes orgânicos.

- Enfleurage
- Betão

### Fragrâncias e bases

Substâncias sintéticas ou semi-sintéticas com um perfil olfactivo que imita ou não a natureza.

### Extracção de CO2 e outras técnicas

As substâncias extraídas pelo fluxo de CO2 atravessam o material.

Existem muitas outras técnicas de extracção

### Sintéticos, cativos, destilação molecular

Substâncias extraídas selectivamente através de processos analíticos específicos.

Ou moléculas sintéticas e propriedade dos segredos de cada indústria.



6,5%	Lemon oil
8,3%	A fantasy rose accord
2,0%	Citronellol
0,1%	Rose absolute
2,2%	Labdanum Absolute
6,9%	Gurjum balsam
10,7%	Iso-e-Super
16,0%	A soft woody ambiance accord
0,01%	Indian oud oil
3,2%	Patchouli oil
0,5%	Myrrh oil
1,0%	Tonka beans absolute
24,0%	Musk accord
21,0%	Vanillin

- Edible
- Leather
- Woody



■ A.E.

■ Acordes

■ Molécula

■ Absoluto / Bálsamo



# Rose oil

## Composição

Ómega 6, ómega 3 e ácido linoleico e antioxidantes e vitaminas como a vitamina A. Damascenones, ionones...

## Cosméticos

Ajuda a remover manchas, cicatrizes e estrias.

## Aromaterapia

Equilibra traumas, elimina o medo da morte, restaurativo, ansiolítico.

## Perfumaria

Floral: gerânio, rosa, rosa, picante; frutado: tropical, cristalizado; verde alcachofra, erva, mel, algum picante, balsâmico

## Simbologia

Feminilidade, juventude, suavidade, doçura, delicadeza, elegância, amor, requinte



Aplicações duplas



# Pontos a considerar

---

- Qual é o produto final, formulação farmacêutica?
- Que componentes estão na fórmula Natureza hidrofílica, hidrofóbica
- pH final da fórmula
- Cor da fórmula final
- A quem se destina o produto? Como irão utilizá-lo?
- Tipo de embalagem?
- Algum requisito de estabilidade, cor, fragrância natural?
- A fragrância tem de ser "Amiga do Ambiente", "Sustentável" ou "Vegan"?
- Rotulagem dos alergénios, a que categoria IFRA pertencem os ingredientes e qual o protocolo a seguir?



# Substâncias naturais

- São derivados de vegetais ou produtos que são na sua maioria derivados de vegetais.
- Nome botânico, variedade, local de cultivo, parte da parte utilizada...
- Quimiotipagem, análise, perfil cromatográfico e identificação
- Processo de extracção, tratamentos e rectificação
- Conservação e armazenamento
- BEST: Estabilidade e dados técnicos, rastreabilidade total.

*Lavandula angustifolia* L. var Angéle, França, peças aéreas.

Quimiotipo Linalool, quimiotipo acetato de linalil.

Destilação a vapor, rectificação, reconstituída com Linalool, acetato de linalil sintético (5% a 25%) e mirceno natural (0,2% a 2%).

Detalhes da ficha de dados técnicos.

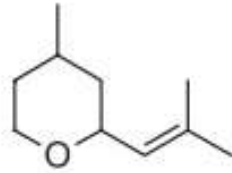




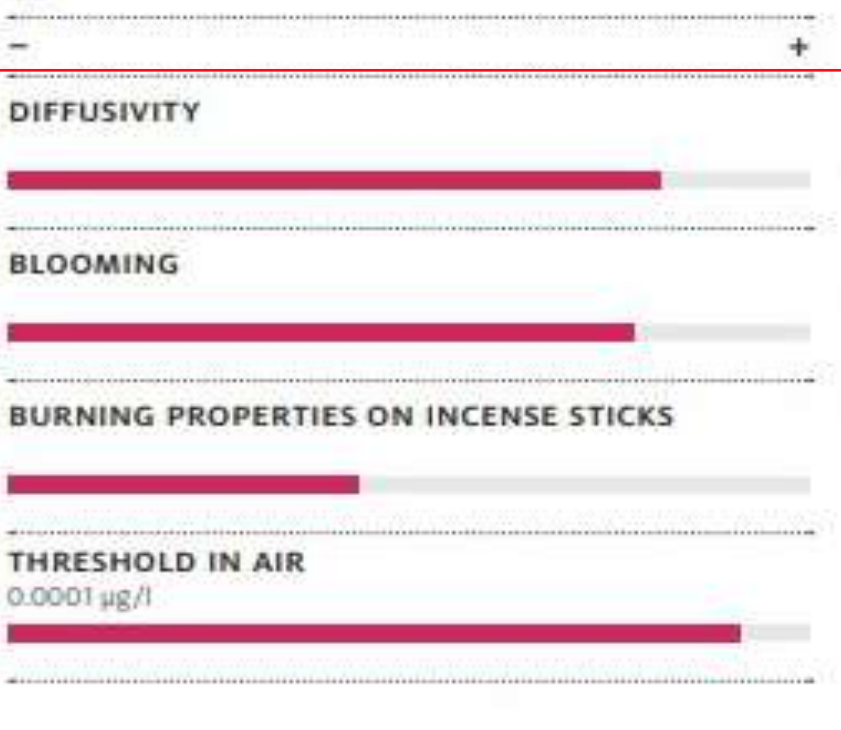
**Tb** Tenacity on Blotter

HOURS			DAYS			MONTHS		
<1	3	10	1	3	10	1	3	>3

Rose Oxide L

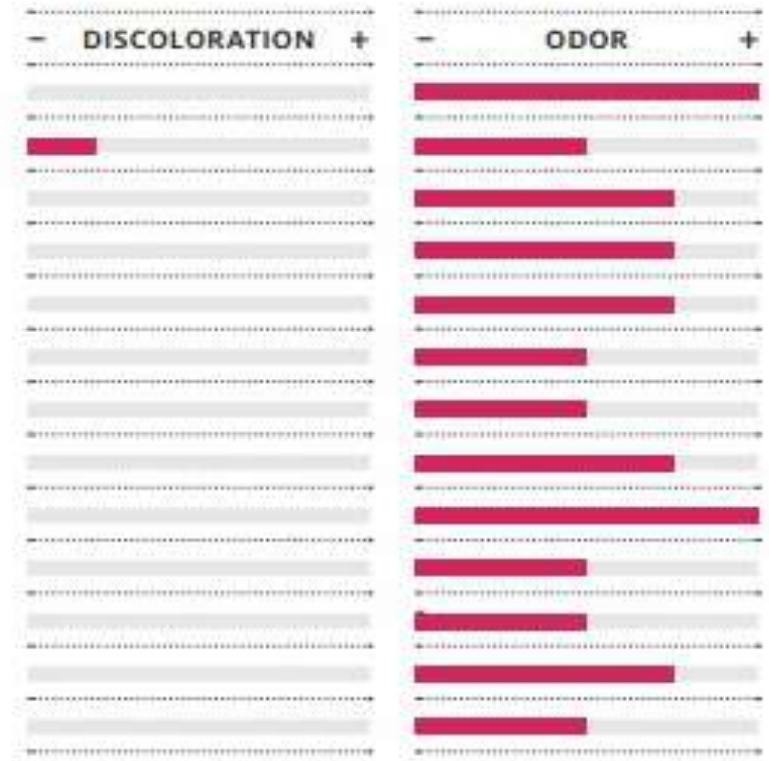


**P** Performance



**S** Stability

DOS. %	3 MONTHS AT 40 °C	PH
> 4.0	Eau de Toilette	-
> 1.2	Soap	9-10
> 1.0	AP Roll-On 15 % ACH	4
> 1.0	Deostick, Stearate	8.5
> 0.5	Shampoo/Shower Gel	6
> 0.4	Hair Conditioner	4
> 0.3	Body Lotion	6.5
> 0.6	Fabric Softener Conc.	2.5
> 0.5	Detergent Heavy Duty Liquid	8.5
> 0.3	Detergent Powder Conc.	10
> 8.0	Rimblock Liquid	7
> 0.3	Cleaner APC Liquid	8-10
> 0.3	Cleaner Liquid Citric Acid	2



# Estabilidade ou formas de utilização

- Cuidado com a adição de produtos que funcionam com um pH diferente do de uma fórmula géis →
- Utilizar hidrolatos naturais para a produção de cremes para peles sensíveis..
- Adicionar EDTA e vitaminas E e C para manter a estabilidade da formulação cosmética. Especialmente com ácidos insaturados, terpenos.
- Os tensoactivos de amónio quaternário são incompatíveis com as insaturações..

- Ésteres
- Lactones
- Aldehydes

**H+**

- Ésteres
- Lactones
- Ácidos

**OH-**

- Em pólvora, monitorizar a difusividade.
- Problemas de viscosidade e densidade.



# Normas e formulação IFRA

## Normas IFRA + Anexo 1

- Categorias de produtos de acordo com IFRA
- Limites de IFRA no produto final
- Conformidade IFRA em Fragrância

214 standards in total in 2020

Banned  
substances  
84

Specification  
49

Restriction  
81

Ban linked to several reasons:

- Sensitizer
- CMR substances
- Hazardous to the environment
- Insufficient toxicological data

Intrinsic property driving risk management:

- Dermal sensitization
- System toxicity
- Dermal sensitization and systemic sensitization
- Phototoxicity

# Alergénios

CLP Regulation 1272/2008

- 26 alergénios identificados

## ROSE DAMASCENA ABS TYPE

	Direct Addition	Indirect Nat	Indirect Synth	Total
Benzyl Alcohol CAS# 100-51-6	-	0.6695%	0.0777%	0.7472%
Benzyl Benzoate CAS# 120-51-4	-	0.0221%	-	0.0221%
Benzyl Cinnamate CAS# 103-41-3	-	0.0003%	-	0.0003%
Benzyl Salicylate CAS# 118-58-1	-	0.0055%	-	0.0055%

Leave on product

Leave-on  
0.001% = 10 ppm

Fragrâncias, cremes faciais, cremes para o corpo, loções, loções, etc.

Rinse off product

Rinse-off  
0.01% = 100 ppm

Acondicionadores, geles para el cabello, champús



# Alergénios

## Labeling

Ingredients	%
Rose E.O	0,3
Limonene	10
Iso e super	20
Sandalwood E.O	5
Hedione	20
Galaxolide	5
Ethylene brassylate	5
Ambrox	2
Bergamot E.O	15
Geraniol	3
Sandalore	4
Phenylethyl alcohol	0,7
Damascenone	1
Benzyl benzoate	9

Rosa AE:  
34% Citronellol  
20% Geraniol  
2% Eugenol

Bergamota AE:  
36% Limonene  
15% Linalool



Que alergénios devem ser mencionados no rótulo?

Citronellol, Geraniol, Limonene, Linalool

# Onde?

Nos seus grossistas de confiança



# Mais informações e bibliografia


- Edenbotanicals.
- Goodscent company.
- Givaudan, Firmenich, Symrise, Takasago e outros locais de distribuição ou grossista de matérias-primas.
- Experiência em cuidados de fragrância e formulação de cosméticos e perfumaria  
APROFARM.

# Mais informações e bibliografia

- Buccellato, F., & Buccellato, C. (2001).  
What every formulator needs to know about fragrance.  
Cosmetics and toiletries, 116(11), 49-54.
- Nardelli, A., Drieghe, J., Claes, L., Boey, L., & Goossens, A. (2011).  
Fragrance allergens in 'specific' cosmetic products. Contact Dermatitis, 64(4), 212-219.
- Heisterberg, M. V., Menné, T. & Johansen, J. D. (2011).  
Contact allergy to the 26 specific fragrance ingredients to be declared on cosmetic products in  
accordance with the EU cosmetics directive. Contact Dermatitis, 65(5), 266-275.
- BEERLING, J. (2006). The application of fragrance.  
The Chemistry of Fragrances, 160-70.



# Obrigado

- 
1. A fragrância é normalmente uma ajuda à formulação.
  2. Temos de saber que produto queremos e para quem o queremos.
  3. A abordagem personalizada é uma opção.